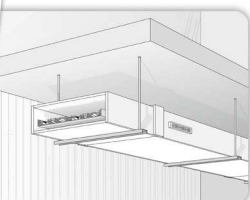
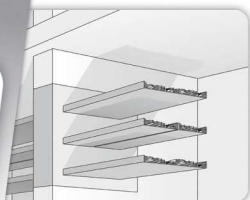
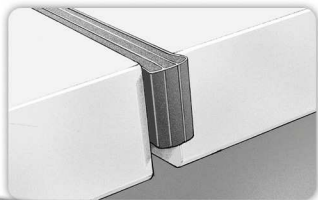
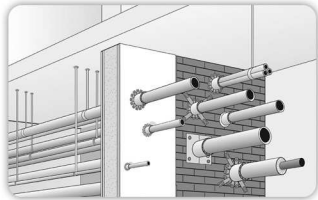
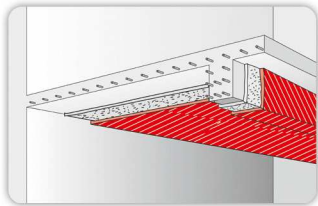


2011/2012

SEMINARPROGRAMM



Hochbau
Brandschutz
Technik



BRANDSCHUTZMÖRTEL M3

25 kg

Hochbau
Brandschutz
Technik

HBT HOCHBAU-BRANDSCHUTZ-TECHNIK GMBH
AM BORNBERG 8
34621 FRIELENDORF

TELEFON: 05684 922965
TELEFAX: 05684 922967

WEB: WWW.HBT-BRANDSCHUTZ.DE
E-MAIL: INFO@HBT-BRANDSCHUTZ.DE

Hochbau
Brandschutz
Technik

HBT HOCHBAU-BRANDSCHUTZ-TECHNIK GMBH
AM BORNBERG 8
34621 FRIELENDORF

TELEFON: 05684 922965
TELEFAX: 05684 922967

WEB: WWW.HBT-BRANDSCHUTZ.DE
E-MAIL: INFO@HBT-BRANDSCHUTZ.DE

SEMINARANMELDUNG ANMELDEFORMULAR

- ANMELDUNG FÜR:
- SEMINAR 1 VOM 20. - 21.10.2011
 - SEMINAR 2 VOM 01. - 02.12.2011
 - SEMINAR 3 VOM 19. - 20.01.2012
 - SEMINAR 4 VOM 09. - 10.02.2012
 - SEMINAR 5 VOM 22. - 23.03.2012
 - SEMINAR 6 VOM 19. - 20.04.2012

- ZAHLUNGSWEISE:
- SCHECK
 - ÜBERWEISUNG

FIRMA

NAME DES TEILNEHMERS

ADRESSE

TELEFON

WERDEN SIE FIT IM BRANDSCHUTZ

DAS BRANDSCHUTZSEMINAR VON HBT-BRANDSCHUTZ

Die HBT-Brandschutzseminare 2011/2012 finden in Seminarhotel Hotel Sonneck in Knüllwald, unweit der Autobahn A7, Abfahrt Homberg/Efze statt.

Die zweitägigen Seminare beginnen jeweils Donnerstags um 10:00 Uhr und enden am Folgetag gegen 16:30 Uhr. Die Teilnehmergebühr beträgt pro Person € 250,00, all inklusive, zuzüglich Mehrwertsteuer. Alle Einrichtungen des Seminarhotels, wie Sauna, Schwimmbad und Fitnessräume sind in der Teilnehmergebühr enthalten.

Damit Ihre Teilnahme auch gesichert bestätigt werden kann, nehmen Sie diese bitte **spätestens 2 Wochen** vor dem von Ihnen gewünschten Termin vor.

Die Teilnehmerzahl ist jeweils auf 30 Personen begrenzt. Nach Ihrer Anmeldung, die Sie ab 01.09.2011 ausschließlich direkt über unsere Webseite, unter dem Punkt Seminare vornehmen wollen, erhalten Sie Ihre Bestätigung und die Unterlagen.

Eine komplette Belegung der Seminare durch Firmen oder Firmengruppen ist bei rechtzeitiger Terminabstimmung möglich.

Das Seminarprogramm entnehmen Sie bitte den nächsten beiden Seiten. Die einzelnen Programmpunkte werden vor dem Hintergrund der geltenden Normungen, DIN 4102 und DIN EN/ ÖN EN und Rechtsvorschriften abgehandelt.

Wir freuen uns auf Ihre Teilnahme.

SEMINARABLAUF

Anreise zum Seminarhotel am ersten Tag bis 09:45 Uhr

SEMINARTAG 1

10:00 Begrüßung

10:05 Grundlagen des Brandschutzes

10:10 Normungen

10:30 Brandschutztechnische Ertüchtigung von Bauteilen

- Holzbauteile, Beschichtungen
- Stahlbauteile, Beschichtungen

11:00 Brandschutztechnische Ertüchtigung von Bauteilen

- Beschichtung von Betondecken
- Putzbeleidung von Stahlbetondecken
- Putzbeleidung von Beton - Rippendecken
- Putzbeleidung von Beton - Balken + Stützen
- Putzbeleidung von Steindecken
- Putzbeleidung von Kappendecken

12:30 Mittagspause und Zimmerbezug

13:30 Brandschutztechnische Ertüchtigung von Bauteilen

- Putzbeleidung von Holzbalkendecken- und Dächern
- Putzbeleidung von Stahlstützen- und Trägern
- Putzbeleidung von Mauerwerkswänden
- Plattenverkleidungen von Stahlstützen- und Trägern

15:30 Brandschutzabschlüsse - Fugen

- Brandschutzmassen
- Fugenbänder

16:15 Werkzeuge

19:00 Gemeinsames Abendessen

PROGRAMMÄNDERUNGEN BLEIBEN VORBEHALTEN

SEMINARTAG 2

08:15 Brandschutzabschlüsse - Schottungen - Teil 1

- Kabelweichschott
- Kombiweichschott
- Kombihartschott
- Schaumschott
- Brandschutzblöcke
- Brandschutzstopfen
- Fertigschotts

10:15 Brandschutzabschlüsse - Rohre

- Nichtbrennbare Rohre
- Brennbare Rohre

11:00 Brandschutzabschlüsse - Einzelleitungen nach LAR 2010

- Kabeldurchführungen
- Rohrdurchführungen

11:20 Brandschutzabschlüsse - Brandschutzklappen

- leichte Trennwände
- Massivbauteile

12:15 Mittagspause

13:00 Brandschutztechnische Ertüchtigung von Bauteilen

- Plattenbekleidungen von Stahlblechluftkanälen L30 - L120
- Plattenbekleidungen von Kabelkanälen E/I 30 - 90

15:00 Brandschutzabschlüsse - Kabelbrandschutz

- Kabelbeschichtungen
- Kabelbandagen

15:30 Verarbeitungshilfen

- Airlessgeräte, Mörtelpumpen, usw.

16:00 Kalkulationen

- Kalkulationsprogramme

16:10 Zertifizierung

16:20 Abschlussgespräch

FRÜHSTÜCK
AB 07:00 UHR